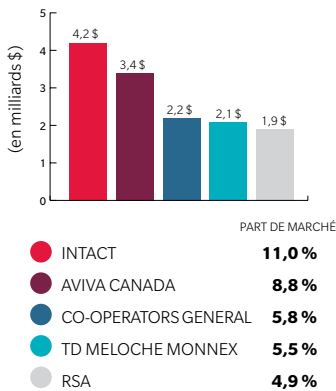


# Fiche d'information 2010

Nous sommes le chef de file de l'assurance incendie, accidents et risques divers (« IARD ») au Canada et nous assurons plus de quatre millions d'individus et d'entreprises par l'entremise de nos filiales d'assurance. Avec une part de marché d'environ 11 %, nous sommes le plus important assureur IARD privé au Québec, en Ontario, en Alberta et en Nouvelle-Écosse. Nous offrons nos produits d'assurance par l'intermédiaire de courtiers sous les bannières Intact Assurance, Grey Power et Canada Brokerlink, et directement aux consommateurs par l'entremise de belairdirect. En plus de nos activités de souscription de base, nous gérons également notre propre portefeuille de trésorerie et d'actifs investis de 8 milliards \$.



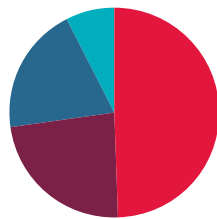
## Primes directes souscrites en 2009



PART DE MARCHÉ

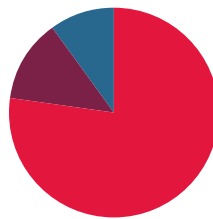
● INTACT	<b>11,0 %</b>
● AVIVA CANADA	<b>8,8 %</b>
● CO-OPERATORS GENERAL	<b>5,8 %</b>
● TD MELOCHE MONNEX	<b>5,5 %</b>
● RSA	<b>4,9 %</b>

## Primes directes souscrites en 2009 par secteur d'activité (à l'exclusion des groupements d'assureurs)



● ASSURANCE AUTOMOBILE DES PARTICULIERS	<b>49,7 %</b>
● ASSURANCE DES BIENS DES PARTICULIERS	<b>23,3 %</b>
● ASSURANCE BIENS ET RESPONSABILITÉ DES ENTREPRISES	<b>19,5 %</b>
● ASSURANCE AUTOMOBILE DES ENTREPRISES	<b>7,5 %</b>

## Primes directes souscrites en 2009 par canal de distribution (à l'exclusion des groupements d'assureurs)



● COURTIERS	<b>77,4 %</b>
● BELAIRDIRECT	<b>12,8 %</b>
● CABINETS DE COURTAGE DU RÉSEAU DE DISTRIBUTION AFFILIÉ	<b>9,8 %</b>

## Portrait-éclair d'Intact

Symbole boursier à la TSX : IFC

Capitalisation boursière : plus de 5,0 milliards \$

Cote de solidité financière  
A.M. Best : A+

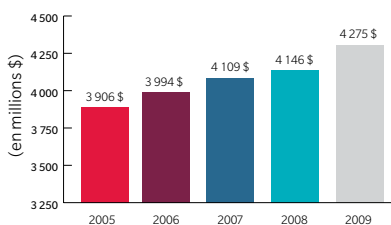
Cote d'émission à long terme  
Moody's : A3

Cote DBRS : A (faible)

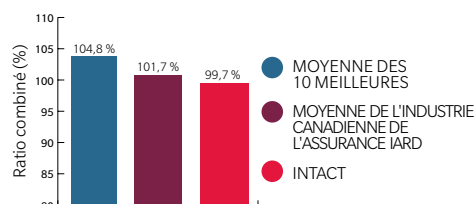
Actions en circulation : 115 millions approximativement

## Faits saillants

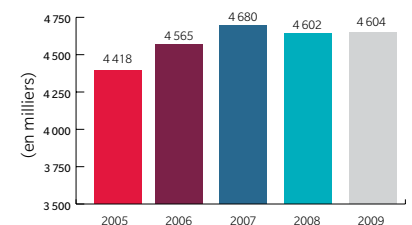
### Primes directes souscrites (à l'exclusion des groupements d'assureurs, en millions \$)



### Ratios combinés de l'industrie en 2009



### Nombre de risques assurés (en milliers)



**Notre gamme de marques d'assurance – un solide potentiel de croissance interne appuyé par des réseaux multiples de distribution**

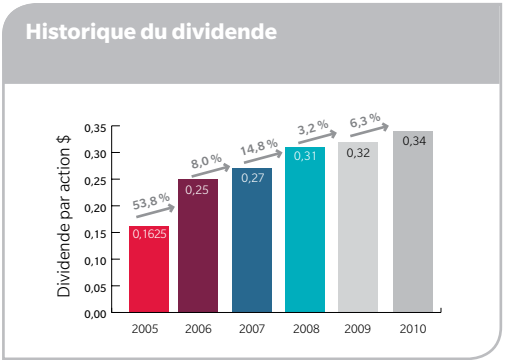
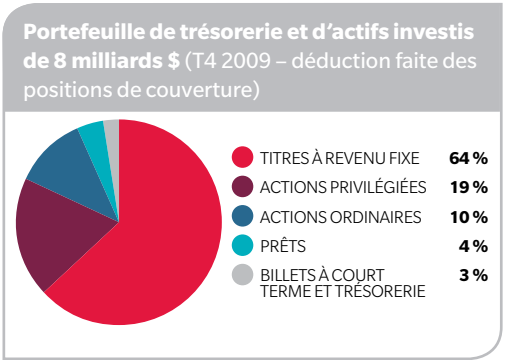
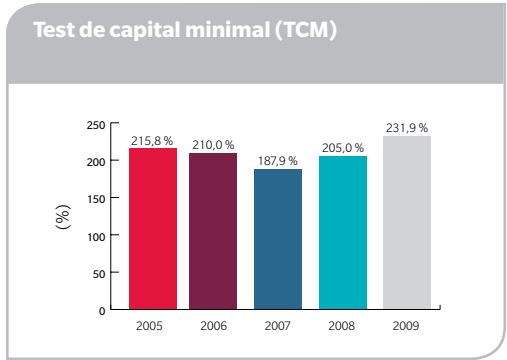


belairdirect.

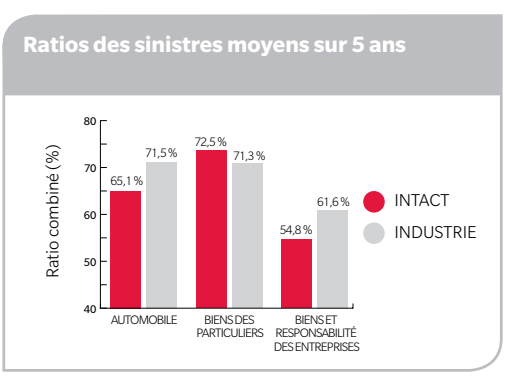


# Nos facteurs de succès

L'avantage considérable que nous confère notre taille	Une discipline en matière de souscription et de tarification	Une expertise interne en indemnisation	Une expertise en gestion de placements	Nos relations avec les courtiers	Une distribution à réseaux multiples	Une stratégie éprouvée en matière d'acquisition
Notre taille nous permet de tarifier chaque police avec plus d'exactitude, de réduire les coûts des sinistres et d'améliorer la satisfaction des clients en leur offrant un service prioritaire de réparation et des garanties portant sur la qualité des travaux de réparation.	Nous tablons sur notre taille et notre expertise en souscription pour tarifier de façon concurrentielle chaque police tout en maintenant le cap sur la croissance rentable.	Nous traitons plus de 96 % des réclamations à l'interne. La gestion interne des dossiers assure un traitement plus rapide et moins dispendieux des sinistres et la qualité de l'expérience client.	Notre stratégie de placements consiste à dégager des rendements solides après impôts tout en protégeant le capital et en diversifiant le risque.	Notre réseau de courtage comprend plus de 1 800 courtiers et 3 300 points de vente d'un bout à l'autre du pays et représente près de 80 % des primes directes souscrites annuelles.	La diversité de notre portefeuille et la distribution géographique des risques procurent une certaine protection contre les variations cycliques du marché et offrent de meilleures occasions de croissance.	Nous jouons un rôle actif dans la consolidation du marché canadien avec 11 acquisitions depuis 1998.



- Portefeuille de placements de qualité
- 98 % des obligations sont cotées A ou mieux
- 78 % des actions privilégiées sont cotées P1 ou P2
- Exposition minimale au marché américain et au marché européen
- Aucun placement avec effet de levier



### Écart favorable par rapport à l'industrie canadienne sur 10 ans

	IFC	Industrie	Écart
<b>Croissance des primes (PCGR)</b>	8,5 %	6,8 %	1,7 pt
<b>Ratio combiné (moyenne)</b>	96,0 %	99,8 %	3,8 pt
<b>Rendement des capitaux propres (moyenne)</b>	17,4 %	9,9 %	7,5 pt



## Pour nous joindre

**Dennis Westfall**  
 Directeur des relations avec les investisseurs  
 Téléphone : 416 341 1464, poste 45122  
 Courriel : dennis.westfall@intact.net

**Beth Ireland**  
 Coordinatrice des relations avec les investisseurs  
 Téléphone : 416 941 5336  
 Courriel : beth.ireland@intact.net

**Intact Corporation financière**  
 700, avenue University, bureau 1500  
 Toronto (Ontario) M5G 0A1  
 Téléphone : 1 866 778 0774  
 Courriel : ir@intact.net  
 Site Web : www.intactcf.com